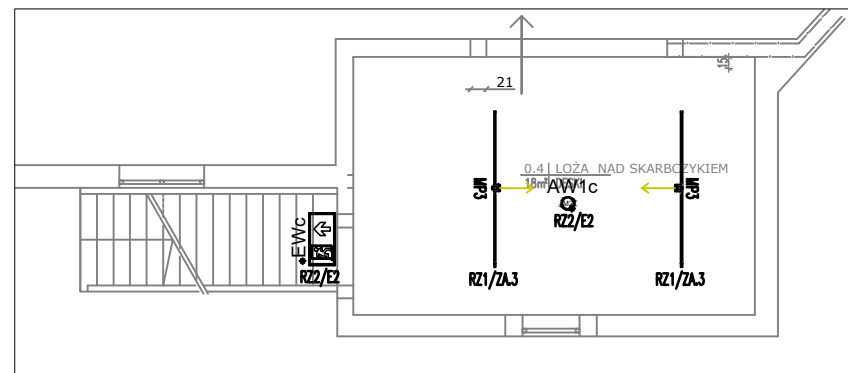
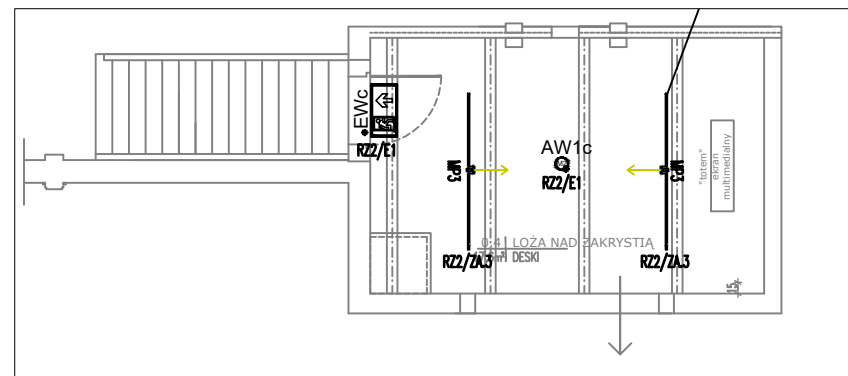
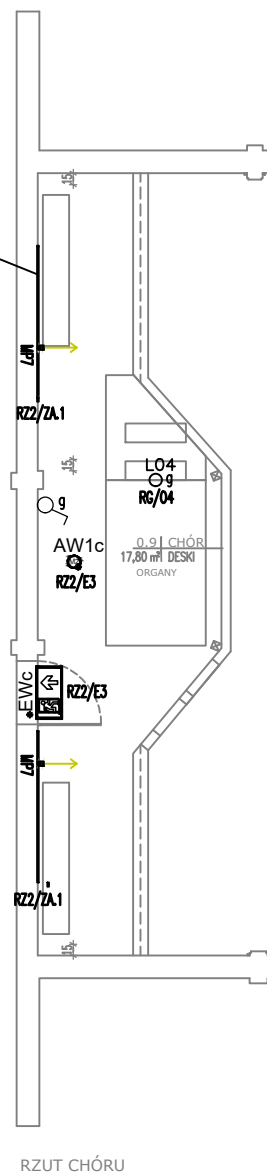


Mocowanie szynoprzewodu na gzymsie otworem do boku nad chórem



LEGENDA:

- B1 — Comfort PCO LED 4400lm/3700lm 24W EVG IP66 L120cm
- ⊕<sub>02</sub> — Oprawa sufitowa w przedsiönku (dokładny typ wg. proj. arch.)
- ⊗<sub>03</sub> — Oprawa istniejąca w konfesjonale (dokładny typ wg. proj. arch.)
- ⊕<sub>04</sub> — Lampka doświetlająca nuty, klawiaturę organów oraz pulpity na ambonie (dokładny typ wg. proj. arch.)
- ⊕<sub>05</sub> — Oprawa oświetleniowa (dokładny typ wg. proj. arch.)
- ⊕<sub>06</sub> — Żyrandol (dokładny typ wg. proj. arch.)
- ⊗ — Kinkiet (dokładny typ wg. proj. arch.)
- — Szynoprzewód 48V, kolor biały
- MP1 → — Projektor, biały, LED Tb 3000K, rozsył bardzo wąski, moc całkowita 6W, Casambi Bluetooth (A1014543)
- MP2 → — Projektor, biały, LED Tb 3000K, rozsył wąski, moc całkowita 19W, Casambi Bluetooth (A1014541)
- MP3 → — Projektor, biały, LED Tb 3000K, rozsył szeroki, moc całkowita 19W, Casambi Bluetooth (A1014542)
- MP4 → — Projektor, biały, LED Tb 3000K, rozsył wąski, moc całkowita 9,1W, Casambi Bluetooth (A1014934)
- MP5 → — Projektor, biały, LED Tb 3000K, rozsył szeroki, moc całkowita 9,1W, Casambi Bluetooth (A1014935)
- MP6 → — Projektor, biały, LED Tb 3000K, rozsył bardzo szeroki, moc całkowita 9,1W, Casambi Bluetooth (A1014938)
- MP7 → — Projektor, biały, LED Tb 3000K, rozsył owalny, moc całkowita 9,1W, Casambi Bluetooth (A1014940)
- L1 — Oprawa do nabudowania, kolor biały, LED Tb 3000K, rozsył ekstremalnie szeroki, moc całkowita 15W, włącz/wyłącz (86317)
- AW1c — Oprawa awaryjna typu: ITECH M2 cold
- AW2c — Oprawa awaryjna typu: ONTEC S W1 cold
- EWc — Oprawa awaryjna typu: ONTEC S M2 cold
- Xpress — Panel sterowania oświetleniem Xpress
- — Łącznik schodowy, 10A, IP20
- — Łącznik schodowy, 10A, IP44, z diodą
- — Łącznik świecznikowy, 10A, IP20
- RZ — Rozdzielnica z zasilaczami (montaż na poddaszu)  
ZA0 — zasilacz 120W; ZA1 — zasilacz 250W

- UWAGI:
1. Sposób montażu opraw należy zweryfikować z rodzajem sufitu
  2. Od rozdzielnic z zasilaczami do opraw, należy ułożyć kabel NHXH-J 3x2,5. Rozdział kabli na poszczególne oprawy ma odbywać się w rozdzielnicach z zasilaczami, a nie w oprawach

UWAGA: PROJEKT CHRONIONY PRAWEM AUTORSKIM

**PROJEKT TECHNICZNY REMONTOWO-KONSERWATORSKI  
KOŚCIOŁA ŚWIĘTEJ TRÓJCY W CHYNOWIE**

**Kościół Świętej Trójcy w Chynowie,**  
ul. Główna 58, 05-650 Chynów  
dz. nr ewid. 195/4, ul. Główna 58, 05-650 Chynów

Inwestor: Parafia Rzymskokatolicka Świętej Trójcy w Chynowie,  
ul. Główna 58, 05-650 Chynów

rys.: Rzut chóru i loży - instalacje oświetleniowe

jedn.proj.	Ia Architekci sp. z o.o., ul. Kazimierzowska 79/19, 02-518 Warszawa				Branża:	ELEKTRYCZNA	
Funkcja	Tytuł	Imię i nazwisko	Nr upr.	Podpis	Faza:	PROJEKT TECHNICZNY	
proj	mgr inż.	Michał Rudkowski	MAZ/0481/PBE/21		Skala:	1:100	Data: 08.08.2023.
spr.	mgr inż.	Grzegorz Flis	PDK/0047/POOE/14		nr rys. E-5		